

# 产品规格书

**BX-4Gu1**

目录

概述..... 3

特性..... 3

技术规格..... 4

尺寸图示..... 5

接口图示..... 6

## 概述

BX-4Gu1 模块以 LTE Cat4 网络为传输媒介，是一款基于移动 GSM 短消息平台和 LTE 数据业务的工业级通讯终端。

BX-4Gu1 模块专门设计与 BX-C04/C08/C08A 单板播放器配套使用。采用一体化背插焊接，安装使用方便。抗震能力强，适应车载 LED 显示屏和智慧灯杆屏应用环境。

### 配套控制器型号：

BX-C04/C08/C08A

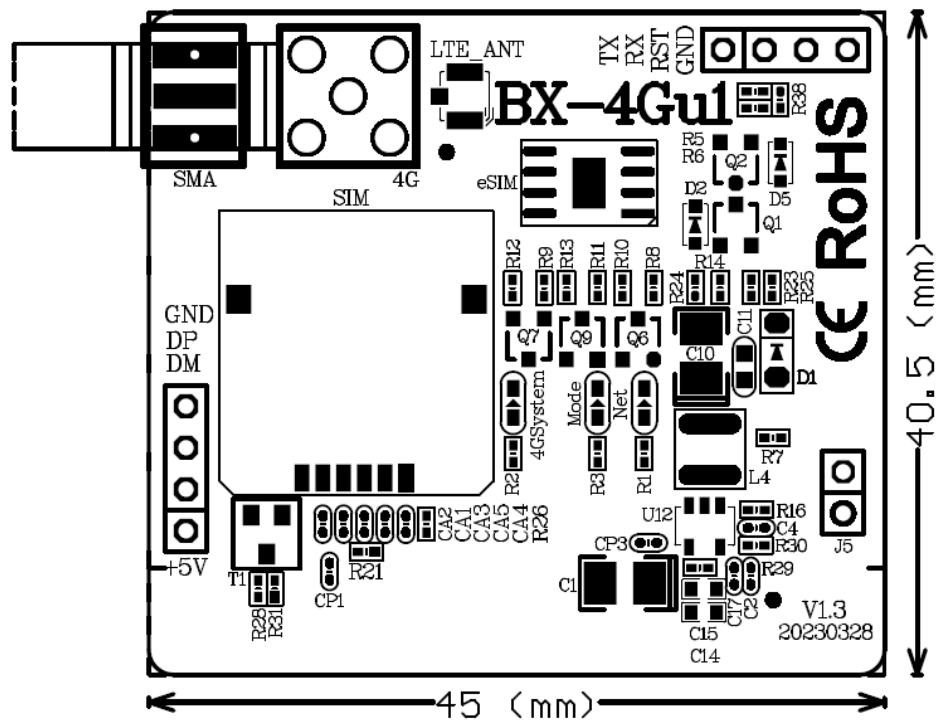
## 特性

- ◆ 支持移动 TDD、电信和联通 FDD；
- ◆ 支持 iLEDCloud /iLEDsys 云平台；
- ◆ 采用 CAT1 工业级无线模块，数据传输速率最高 10Mbps (DL) /5Mbps (UL)；
- ◆ 支持静态地址分配和静态路由配置；
- ◆ 完备的网络协议支持(TCP/UDP, DHCP, ICMP, ARP, DNS 等)；
- ◆ 多重硬软件容错设计，最大程度保证稳定工作；
- ◆ 上线速度快，最快时开机 15 秒即可上线。

## 技术规格

- ◆ 上线速度快，最快时开机 15 秒即可上线。
- ◆ 支持多重配置方式：飞信/短信/超级终端/专用配置软件；
- ◆ 支持中国移动、中国联通的通用 APN 以及移动运营商的专用 APN；
- ◆ 支持心跳信号，LTE 连接指示；
- ◆ 标配三防涂敷工艺，适用恶劣环境；
- ◆ 工作温度： -40℃ ~ 80℃
- ◆ 工作电压： 5V (3.5V ~ 5.5V 宽工作电压)
- ◆ 额定功率： ≤ 5W
- ◆ 多重硬软件容错设计，从根本上很好地解决了 LTE 常见故障现象
- ◆ 数据传输速率最高可达 10Mbps (DL) /5Mbps (UL)

尺寸图示



## 接口图示



**注意：**与播放器配套使用时，播放器上 USB 接口被内部占用，不能继续用于外部 U 盘接入。

## 上海仰邦科技股份有限公司

地址：上海市徐汇区钦州北路 1199 号 88 幢 7 楼

网址：[www.onbonbx.com](http://www.onbonbx.com)



仰邦微信公众号

## 昆山光电产业基地

地 址：江苏省昆山市开发区富春江路 1299 号